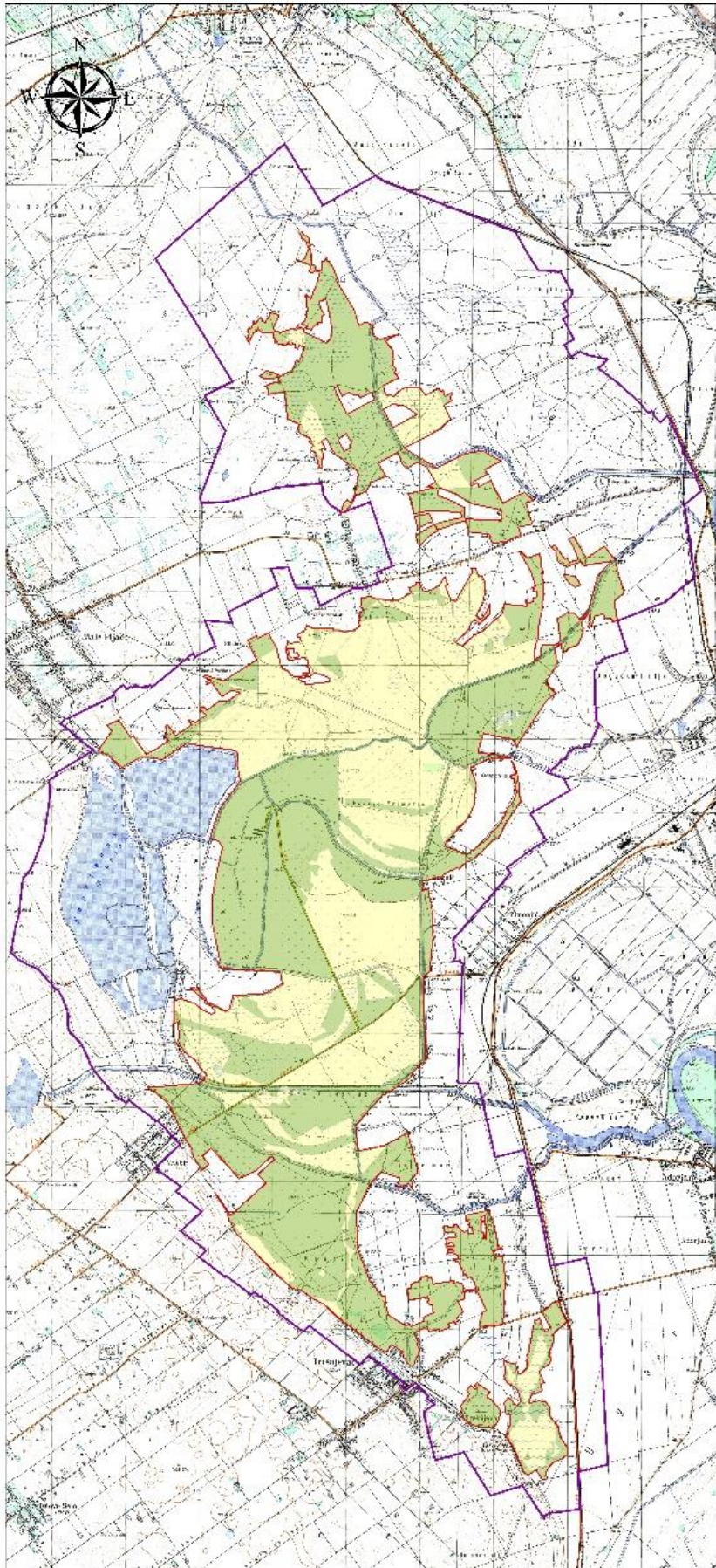


Предео изузетних одлика „Кањишки јараши”

Подручје које обухвата највећи комплекс слатинских пашњака на десној обали Тисе и највећу очувану просторну целину слатина у Бачкој са ерозијом формираним микрорељефом и спектром заслањених станишта од сланих мочвара до благо заслањене степске вегетације проглашава се као заштићено подручје од покрајинског значаја, односно II категорије, као предео изузетних одлика под називом „Кањишки јараши” (на Скупштини АПВ, 29. августа 2023. године)



Заштићено подручје Предео изузетних одлика „Кањишки јараши” смештено је на крајњем северу Аутономне покрајине Војводине у североисточном делу Бачке. Ово подручје обухвата јужни део слатина које се пружају између алувијалне равни реке Тисе и Бачке лесне заравни. Налази се на територији општине Кањижа и окружено је насељима Трешњевац, Велебит, Мале Пијаце, Мали Песак, Кањижа и Зимоњић. Укупна површина Предела изузетних одлика „Кањишки јараши” износи 3.472,17 ha од чега је 2.980,49 ha (85,84%) у државној својини, 242,22 ha (6,98%) у приватној својини, 194,36 ha (5,6%) у друштвеној својини и 55,1 ha (1,59%) у другим облицима својине. Око Предела изузетних одлика „Кањишки јараши” успоставља се заштитна зона која обухвата површину од 5.418 ha.

Предео изузетних одлика „Кањишки јараши” стављен је под заштиту ради очувања највећег комплекса слатинских пашњака на десној обали Тисе и највеће очуване просторне целине слатина у Бачкој. Припада подручјима са највећим бројем птица у Србији. Забележено је око 235 врста птица, од којих су 203 врсте строго заштићене у Србији. На овом подручју се гнезди 99 врста. Највредније гнездилице отворених станишта су ноћни потрк (*Burchinus oedicnemus*),



црвеноноги прудник (*Tringa totanus*) и црнорепа муљача (*Limosa limosa*), а од врста везаних за појаву стабала и шумарака сива ветрушка (*Falco vespertinus*) и модроврана (*Coracias garrulus*). Слатински комплекс се налази на источном европском миграционом путу птица и има улогу важног станишта за одмарање, исхрану и зимовање. „Кањишки јараши” су уврштени у границе међународно значајног подручја за птице у Србији - Important Bird Area, под називом „Суботичка језера и пустаре” RS002 и као таква припада потенцијалним Натура 2000 подручјима. Осим тога обухвата делове подручја значајно за биљке (IPA - Important Plant Area) а према класификацији Светске уније за заштиту природе (IUCN) припада IV категорији заштићених подручја: Подручје управљања стаништима и врстама (Habitat and species management area).