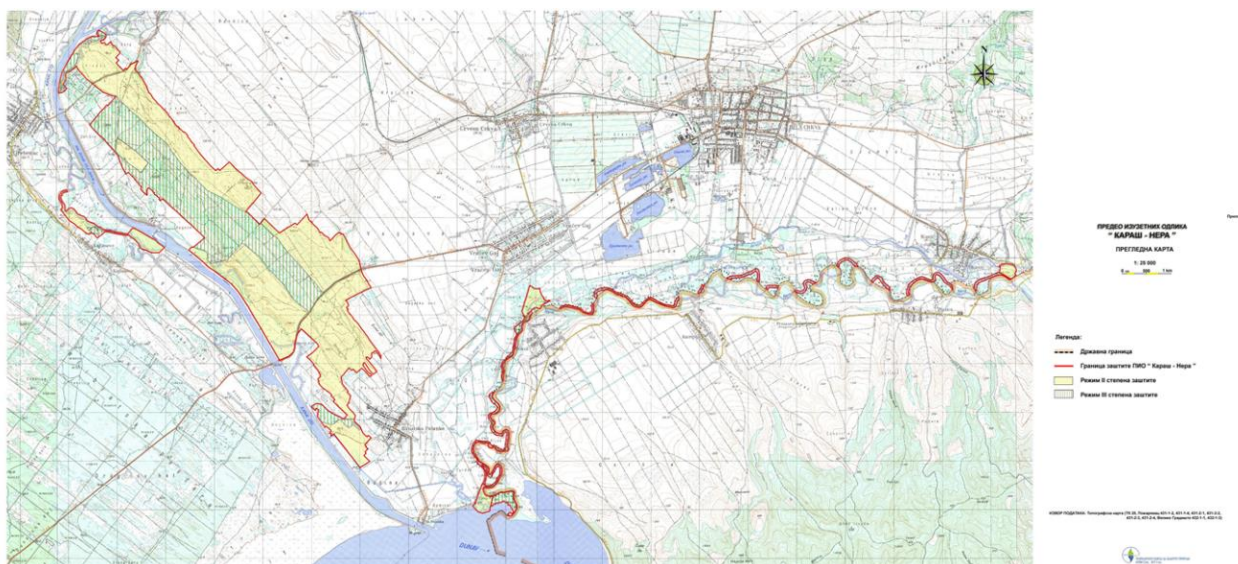


Предео изузетних одлика „Караш–Нера”

Подручје оивичено доњим токовима река Караш и Нера, које обухвата мртваје Караша, долину реке Нера у Србији и пешчарска станишта на локалитету Мали песак, проглашава се заштићеним подручјем од покрајинског значаја, односно II категорије, као Предео изузетних одлика „Караш–Нера” (на Скупштина АПВ, 04.10.2022.године)

Предео изузетних одлика „Караш–Нера” налази се у југоисточном делу АП Војводине, непосредно уз границу с Румунијом, на територији Општине Бела Црква, састоји се из три целине: „Караш”, „Нера” и „Мали песак” и обухвата делове катастарских општина Банатска Паланка (I,II), Врачев Гај, Гребенац, Дупљаја, Кајтасово и Кусић. Заштићено подручје обухвата површину од 1541,27 ха, од чега је 1289,0369 ха у државној својини, а 170,7014 ха у приватној својини и 81,53 ха је површина реке Нера. На заштићеном подручју установљава се режим заштите II степена на површини од 984,36 ха, и режим заштите III степена на површини од 556,92 ха.



Предео изузетних одлика „Караш–Нера” ставља се под заштиту ради очувања еколошких коридора од међународног значаја дуж долина река Караш и Нера, најупадљивијег предела динског рељефа у АП Војводини и Србији, пешчарских и степских станишта, која представљају приоритет за заштиту у средњој Европи, ретке и угрожене флоре чији су најважнији представници двоштитаста шаш (*Fimbristylis bisumbellata*), мочварни маслачак (*Taraxacum palustre*), шиљата зука (*Scirpus mucronatus*), змијски језик (*Ophioglossum vulgatum*), димњача (*Fumaria kralikii*), калужњарка (*Eripactis palustris*) и гороцвет (*Adonis vernalis*), као и ретке и угрожене фауне чији су најзначајнији представници панонски скакавац (*Acrida hungarica*), мрављи лав (*Myrmeleon formicarius*), двопругаста уклија (*Alburnoides bipunctatus*), поточна мрена (*Barbus meridionalis*), манић (*Lota lota*), степски смук (*Dolichophis caspius*), степски гуштер (*Podarcis tauricus*), жаба травњача (*Rana temporaria*), поскок (*Vipera ammodytes*), патуљаста орао (*Hieraetus pennatus*), степски соко (*Falco cherrug*), змијар (*Circaetus gallicus*), риђи мишар (*Buteo rufinus*), текуница (*Spermophilus citellus*) и слепо куче (*Spalax leucodon*). Највећа и најгушћа популација текунице (*Spermophilus citellus*) у Србији налази се у оквиру овог подручја, на локалитету Мали песак.

