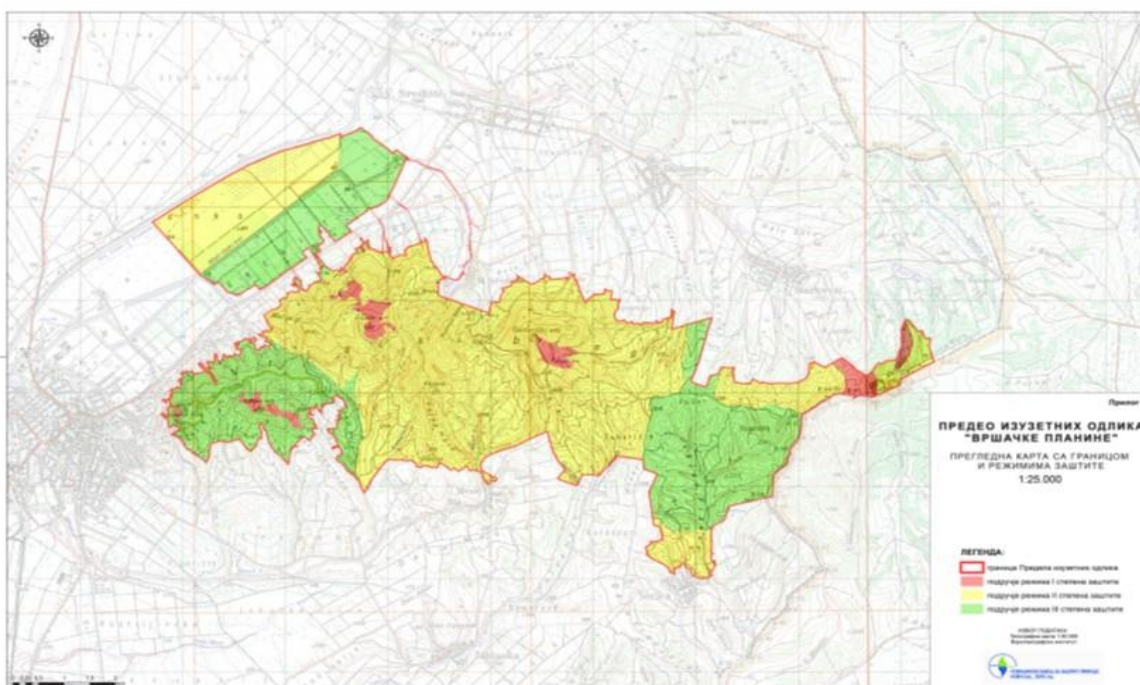


ПРЕДЕЛА ИЗУЗЕТНИХ ОДЛИКА „ВРШАЧКЕ ПЛАНИНЕ“

Подручје се простире источно од урбаног простора Града Вршца до државне границе са Румунијом, проглашава се заштићеним подручјем од покрајинског значаја, односно II категорије, као Предео изузетних одлика „Вршачке планине“ (Скупштина АПВ, 2022. године).

Предео изузетних одлика „Вршачке планине“ налази се на југоисточном делу АП Војводине, у Јужнобанатском округу и простире се на 8 катастарских општина (Сочица, Јабланка, Месић, Вршац, Велико Средиште, Мало Средиште, Гудурица, Марковац). Заштићено подручје обухвата површину од 5.328,86 ха, од чега је 4.157,32 ха (78,02%) у државној својини, 40,44 ха (0,76%) у јавној својини, 315,13 ха (5,91%) у приватној својини, 641,06 ха (12,03%) други облици, а 174,92 ха (3,28%) нема података. На подручју ПИО „Вршачке планине“ установљава се режим заштите I степена на површини од 167,60 ха (3%), режим заштите II степена на површини од 3.342,43 ха (62,7%) и режим заштите III степена на површини од 1.818,84 ха (34,1%).



Предео изузетних одлика „Вршачке планине“ ставља се под заштиту ради очувања и унапређења природних вредности подручја у виду највишег планинског врха у Војводини и специфичних облика рељефа као што су остеоњаци, за простор Војводине веома ретких шума букве, белог јасена, храста сладуна и других аутохтоних врста, влажних и сувих травних станишта низијског и брдског подручја са јединственом очуваном комбинацијом флорних елемената панонске, дакијске и мезијске биљногеографске провинције, ритских и водених станишта као и предела који формирају ова геолошки, геоморфолошки и еколошки различита станишта са разноврсним живим светом.

