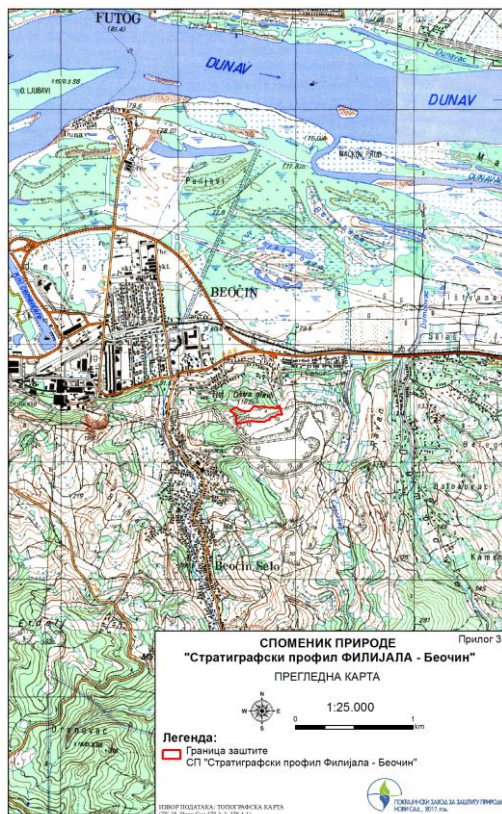


Споменик природе „Стратиграфски профил Филијала Беочин“

Подручје које се налази на северном и северозападном делу копа „Филијала“ – Северно поље, проглашава се заштићеним подручјем од покрајинског значаја, односно II категорије, као Споменик природе „Стратиграфски профил Филијала Беочин“ (Скупштина АПВ, 04.10.2022.године).

Споменик природе „Стратиграфски профил Филијала Беочин“ налази се на северним падинама Фрушке горе, ближе њеном подножју, изнад десне обале Дунава, на територији катастарске општине Беочин, општина Беочин. Обухвата површину од 4,13 ха, од чега је 2,52 ха у приватном власништву, док 1,61 ха представља јавну својину. На подручју СП „Стратиграфски профил Филијала Беочин“ установљава се само режим заштите III степена.



Споменик природе „Стратиграфски профил Филијала Беочин“ ставља се под заштиту ради очувања стратиграфских јединица, које представљају еталон за сва накнадна упоређења истих или сличних стратиграфских јединица; локалитета јединствених геолошких, седиментолошких, палеогеографских и палеонтолошких карактеристика; једног од најзначајних објеката геонаслеђа Војводине; локалитета са остацима ретког фосилног материјала и контакта између седимената различите стратиграфске припадности (профил панонских и горњопонтских седимената).

